

第68回 松戸市七草マラソン大会

令和8年1月11日（日）

総合案内係 （ゼッケン未着） 手引き

※大会当日緊急連絡先 （大会事務局） 070-2269-2610

※令和8年1月9日（金） 17：00まで

担当：スポーツ振興課 榎本 047-703-0601

※当日の開催可否について

前日 1月10日（土） 19:00

当日 1月11日（日） 5:00

松戸市七草マラソン大会公式ホームページ
<https://matsudo-marathon.com/>



第68回松戸市七草マラソン大会実行委員会
事務局 松戸市 文化スポーツ部 スポーツ振興課内
〒271-8588 松戸市根本 356 番地 京葉ガスF松戸ビル 6 階
TEL 047-703-0601 FAX 047-366-7475
E-mail : mcsports@city.matsudo.chiba.jp

第 68 回松戸市七草マラソン大会 競技役員の皆様へ

◆はじめに◆

第 68 回松戸市七草マラソン大会の競技役員へのご協力ありがとうございます。この手引きには、皆様が競技役員としてご協力していただくにあたり、必要な情報を掲載しています。大会当日までに内容をご確認くださいよう、お願いします。

◆大会について◆

開催日：令和 8 年 1 月 11 日(日)

※雨天決行、荒天中止

会 場：松戸運動公園陸上競技場他周辺コース

◆大会スケジュール◆

7：00～7：30 頃 競技役員集合・受付

※係により集合時間は異なります。

8：30 開会式

9：10 より各種目スタート(下記参照)

スタート時刻	種 目	参加人数
9：10	小学男子高学年 2 km の部	507
	小学女子高学年 2 km の部	
9：15	小学男子中学年 2 km の部	608
	小学女子中学年 2 km の部	
9：20	ファミリー 2 km の部	888
10：00	高校男子 10 km の部	2235
	一般男子 10 km の部	
	一般・高校女子 10 km の部	
10：08	中学男子 5 km の部	1394
	中学女子 5 km の部	
	高校男子 5 km の部	
	高校女子 5 km の部	
	一般男子 5 km の部	
	一般女子 5 km の部	
合計		5632

11：30 全種目競技終了予定

※係により、解散時間は異なります。次ページ以降の各係の手引きをご確認ください。

◆お願い◆

◆集合時間厳守

競技役員の担当により、集合時間が異なります。必ず、次ページ以降の各係の手引きを確認し、遅れることのないように時間に余裕を持ってそれぞれの集合場所へお集まりください。集合場所は事前に各係の手引きをご確認ください。

◆体調管理

- ・寒い時期の開催となります。防寒対策をお願いします。また、活動中に気分が悪くなった場合は、無理をせず申し出てください。

◆携帯電話等について

- ・携帯電話は緊急事態が発生した場合の連絡用を使用する場合がありますので、お持ちの方は、活動中も携帯してください。なお、活動中に私用での利用はご遠慮ください。

◆アクセス◆

【お車でご来場の場合】

- ・駐車券を団体ごとに人数に応じて割り振り、配布しています。駐車券記載の指定駐車場のみ有効です。台数に限りがありますので乗り合わせの上、ご来場ください。

【自転車でご来場の場合】

- ・駐輪場は松戸市立寒風台小学校になります。

【公共交通機関でご来場の場合】

＜JR 北松戸駅東口より＞

- ・JR 北松戸駅東口から松戸運動公園付近まで、無料送迎バスを運行していますのでご利用ください。
※無料送迎バスはランナーの方も利用します。時間に余裕を持ってお集まりください。

- ・午前 7 時からおよそ 4 分間隔で運行しています。
※所要時間：約 11 分(バス約 7 分＋徒歩約 4 分)
- ・無料送迎バスでは間に合わない時間に集合の係の方につきましては、申し訳ございませんが徒歩(駅より約 18 分)等でご来場ください。

＜京成電鉄松戸新田駅より＞

- ・徒歩(約 12 分)でご来場ください。

第 68 回松戸市七草マラソン大会 【ゼッケン未着者受付係】

令和 7 年 1 月 1 1 日（日）

- 1 大会当日の集合時間 午前 7 時 1 5 分厳守
- 2 利用可能駐車場 指定駐車場のみ駐車可
- 3 駐車可能車両 事務局より送付した駐車券を所持した車両のみ（後日送付）
- 4 競技役員受付場所 武道館脇 総合案内所
- 5 競技役員名簿

事務局：榎本

No	氏名	所属
1		
2		
3		
4		
5		
6		
7		

総合案内所&ゼッケン未着受付所（運動公園武道館脇に設置）



6 スケジュール

時間	内 容	備 考
7 : 15	集合 出欠確認	武道館脇 総合案内所
7 : 20	ゼッケン未着者受付所の設営開始 武道館脇 総合案内の横	武道館会議室から 物品を設営場所へ運ぶ
7 : 30	設営完了／準備最終確認	
7 : 35	ゼッケン未着者受付業務開始	
10 : 20	受付業務終了 ・ 受付名簿と配布物残数の確認 ・ 片付け	名簿は総合案内所職員へ 予備ゼッケン・返送分ゼッケン・その他物品は会議室へ
10 : 30	総合案内業務 総合案内所には3名、4名は見回り。 ※状況に応じて人数は柔軟に変更可。	・ 問い合わせ対応 ・ 場内ごみ拾い ・ トイレ誘導 ・ 落とし物管理 など
12 : 00	撤収作業後、解散	

7 業務内容

- (1) 武道館会議室から、机、返送分ゼッケン、予備ゼッケン、予備の各種参加賞、予備プログラム、名簿、事務用品箱を武道館前に持ち出します。
※事務用品箱の中身・・・蛍光ペン、ボールペン、輪ゴム、おもり
- (2) 参加者へ手渡す物を作業しやすいように陳列します。
机の上に事務用品箱と名簿を用意し、予備ゼッケン・返送分ゼッケン・予備参加賞などは事前に事務局で箱詰めしてあるのでその箱を渡しやすいように並べて置いておく。
- (3) 参加者が受付に来たら、「ゼッケン未着受取・予備ゼッケン発行 申込書（P5）」にご記入いただく。
- (4) ご記入いただいた内容を確認して、
 - ①「自宅に届いておらず受け取りに来た」方は
⇒「ゼッケン未着一覧（P6）」と照合・確認し、該当者の欄を塗りつぶし（紙の場合は蛍光ペンでチェック）、申込書にゼッケン番号を記入してください。
 - ②「届いたが持ってくるのを忘れた」方又は「届いたが紛失した」方は
⇒「参加者一覧（P7）」からエントリーされているかを確認し、該当の欄を塗りつぶし（紙の場合は蛍光ペンでチェック）、申込書に渡す予備のゼッケン番号と本来のゼッケン番号を記入してください。

- (5) 上記が終わったら、上記①の方には返送分のゼッケン及び参加賞を渡し、上記②の方には予備のゼッケンを渡して下さい。(返送分のゼッケンはゼッケン番号順にゼッケンと参加賞をまとめておきます。)

また、予備のゼッケンを渡した方は、タイムの記録できるよう、予備のゼッケンについている計測チップとランナー情報を紐づけする作業がありますので、記入された申込書を事務局へお渡しください。

※①に該当している方でゼッケンや参加賞が事務局に返送されていない方もいます。

(例：再配達をしていたが当日まで受け取れず、配送所で荷物がとまっている場合など)。

⇒「ゼッケン未着一覧(P6)」と照合・確認し、該当者がいない形になるので、②と同様の対応をする。

※当日の参加申込、種目変更は大会運営上支障をきたす為できません。

※参加賞の交換もできません。なお、申込時にTシャツサイズの指定がなかった場合は、Lサイズをお送りしています。

- (6) すべての種目が出走したら、名簿や予備のゼッケン、返送分ゼッケン、予備の参加賞、事務用品箱は武道館会議室に撤収してください。
- (7) ゼッケン未着受付業務が終了したら、全員総合案内業務に移ってください。総合案内に3名、見回りに4名。見回りの方は会場内のごみ拾いやトイレが混んでいる場合の空いているトイレへの誘導など困っている方にお声がけいただければと思います。
- 当日インカムを何台かご用意いたしますので、何かあれば事務局担当までご連絡ください。
- ・入賞者への案内(総合案内横に入賞・表彰該当者を張り出しますので、張り出された方は陸上競技場へご案内ください。)

ゼッケン未着受取・予備ゼッケン発行 申込書

《代理出走・種目変更はできません》

お忘れの場合、必ずご自宅の計測用リグはご返却下さい。

1. 申込理由(○印記入)

1	自宅に届いておらず 受け取りに来た	2	届いたがもって くるのを忘れた	3	届いたが 紛失した	4	その他
---	----------------------	---	--------------------	---	--------------	---	-----

2. 参加種目(○印記入)

種目コード	種 目 名		スタート時刻
1	ファミリー	2kmの部	9時20分
2	小学生男子中学年(3・4年生)	2kmの部	9時15分
3	小学生女子中学年(3・4年生)	2kmの部	
4	小学生男子高学年(5・6年生)	2kmの部	9時10分
5	小学生女子高学年(5・6年生)	2kmの部	
6	中学生男子	5kmの部	10時08分
7	中学生女子	5kmの部	
8	高校生男子	5kmの部	
9	高校生女子	5kmの部	
10	一般男子	5kmの部	
11	一般女子	5kmの部	
12	高校生男子	10kmの部	10時00分
13	一般男子	10kmの部	
14	一般女子	10kmの部	

3. 参加者氏名

フリガナ	
お名前	

4. ご住所

〒	ー	
---	---	--

5. ゼッケン番号 ※わからない場合は、スタッフが記入する

--

6. 予備ゼッケン番号 ※スタッフが記入

--

ゼッケン未着一覧

ゼッケンNo.	名前	フリガナ	クラス	Tシャツ
70001	松戸 太郎	まつど たろう	7)一般男子 10 k mの部	M
70002	松戸 一郎	イトヤマ ヨシユキ	7)一般男子 10 k mの部	L
70003	松戸 松太	ウエマツ カズノリ	7)一般男子 10 k mの部	M
70004	松戸 松男	まつど まつお	7)一般男子 10 k mの部	M
70005		LL
70006		L
70007				L
70008				M
70009				M
70010				L
70011				L
70012				L
70013				LL
70014				L
70015				M
70016				S
70017				M
70018				LL
70019				L
70020				L
70021				M
70022				L
70023	※黄色にした方は受付をした方です。			L
70024				L
70025				L
70026				LL
70027				M
70028				M
70029				L
70030				L
70031				L
70032				L
70033				L
70034				L
70035				L
70036				L
70037				LL
70038				L
70039				M
70040				LL
70041				L
70042				L
70043				M
70044				M
70045				M
70046				L
70047				LL
70048				M
70049				L
70050				L
70051				L
70052				L
70053				M
70054				L
70055				LL
70056				L
70057				L
70058				S
70059				LL
70060				L
70061				L
70062				M
70063				M
70064				M
70065				L
70066				L
70067				LL
70068				M
70069				L

見本

当日はExcelから検索
(不具合があった時用に紙でも出力しておきます。)

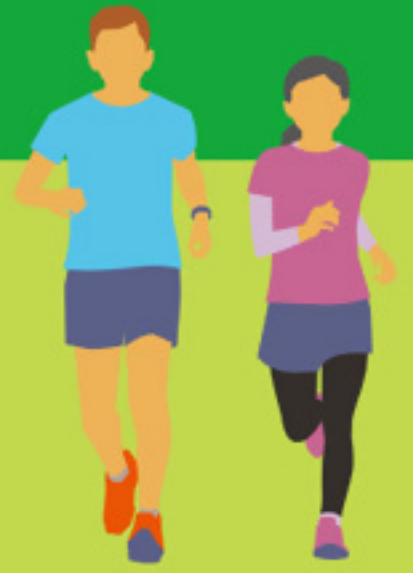
参加者一覧

ゼッケンNo.	名前	フリガナ	クラス	Tシャツ
70001	松戸 太郎	まつど たろう	7)一般男子 10 k mの部	M
70002	松戸 一郎	イトヤマ ヨシユキ	7)一般男子 10 k mの部	L
70003	松戸 松太	ウエマツ カズノリ	7)一般男子 10 k mの部	M
70004	松戸 松男	まつど まつお	7)一般男子 10 k mの部	M
70005		LL
70006		L
70007				L
70008				M
70009				M
70010				L
70011				L
70012				L
70013				LL
70014				L
70015				M
70016				S
70017				M
70018				LL
70019				L
70020				L
70021				M
70022				L
70023	※黄色にした方は受付をした方です。			L
70024				L
70025				L
70026				LL
70027				M
70028				M
70029				L
70030				L
70031				L
70032				L
70033				L
70034				L
70035				L
70036				L
70037				LL
70038				L
70039				M
70040				LL
70041				L
70042				L
70043				M
70044				M
70045				M
70046				L
70047				LL
70048				M
70049				L
70050				L
70051				L
70052				L
70053				M
70054				L
70055				LL
70056				L
70057				L
70058				S
70059				LL
70060				L
70061				L
70062				M
70063				M
70064				M
70065				L
70066				L
70067				LL
70068				M
70069				L

見本

当日はExcelから検索
(不具合があった時用に紙でも出力しておきます。)

コースマップ



松戸市七草マラソン大会 交通規制図

○ 信号機設置箇所

馬橋駅

④～⑤
午前 9時45分～11時00分頃

②～③
午前 9時45分～11時30分頃

第三中学校

JAまっど 経済センター

馬橋支店

中和倉幼稚園

八ヶ崎小学校

八ヶ崎消防署

②～④
午前 9時45分～11時00分頃

⑤～⑥
午前 9時45分～11時00分頃

松戸市立
総合医療
センター

県立松戸高校

①～②
午前 8時45分～11時30分頃

⑦～①
午前 9時45分～11時00分頃

松戸運動公園

第六中学校

寒風台小学校

無料送迎バス乗降車位置図(北松戸駅)



無料送迎バス時刻表	
北松戸駅⇒運動公園(看護専門学校バス停)	
時	分
7	00～56まで4分間隔
8	00～56まで4分間隔

無料送迎バス乗降車位置図（運動公園）



無料送迎バス時刻表	
運動公園（プール横）⇒北松戸駅	
時	分
10	30～55まで5分間隔
11	00～55まで5分間隔
12	00～35まで5分間隔

七草マラソン大会駐車場・駐輪場案内図



～ ご注意ください ～

- ・ 駐車場は12時30分に閉門いたします。
- ・ ①～②区間(9:45～11:00)及び②～③区間(8:45～11:30)は通行止めとなります。
また、その他コース周辺道路も規制を行っています。
大会開催中は、駐車場所によってお車を出すことができません。
- ・ 駐車場が満車の場合は、お近くのコインパーキングをご利用ください。
- ・ 当日、運動公園内には駐車・駐輪できません。

松戸運動公園内会場案内図

→ 入場経路 → 退場経路



トイレ

走路となります。
歩行の際はご注意ください。

